



VARNA Products

プレループ・オイル循環用 自吸式容積ポンプ



プレループとは・・・高出力エンジンにおけるエンジン始動前の潤滑運転を指し、エンジンを掛けずにプレループポンプだけを使って摺動部に油を供給潤滑させクランキングさせることにより、エンジントラブルを未然に防ぐ重要な設計ポイントです。その為、プレループポンプには、耐久性とメンテナンスが不必要なシンプルな構造が求められます。

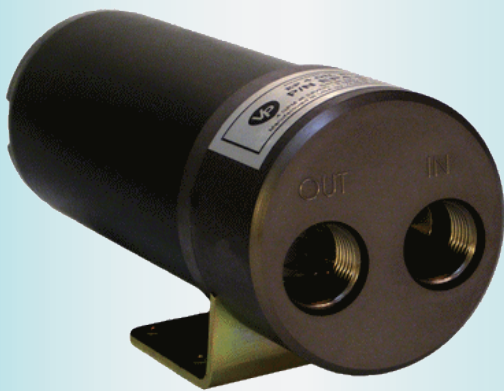
[スライド式ウィスパー・ベーンポンプテクノロジー]



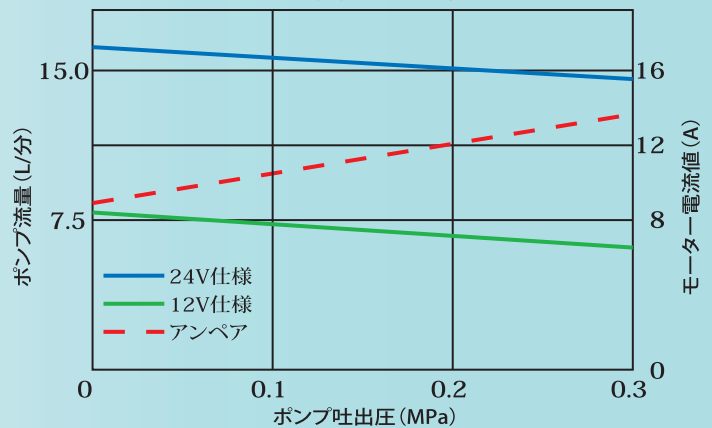
バルナ社製ポンプの基本構造は、左図の通りポンプ内部がオーバル形状になっており、偏芯したベーンがスライドしながら、回転ドアのように回転する構造。これにより、従来のポンプと比較しても高効率・静音で且つ、20年以上長期間にわたって、ゼロメンテナンス・安定稼働を実現しました。

■モデル：EP4（DCモーター 12/24V仕様）■

選定目安：EP4-12：300～600kW EP4-24：375～2,250kW



EP4 プレループポンプ・パフォーマンス

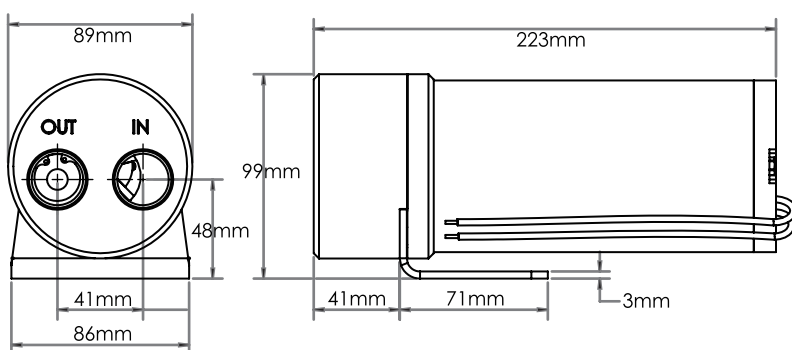


* モーター保護の為、16A サーキットブレーカーを設置の上ご使用下さい。（モーター定格電流 15A）

**DC モーター保護の為、プレループ循環設定は5分以内として下さい。

*** 配管径：12Vモデル=1/2 ㇇ (15A) 以上 24Vモデル=3/4 ㇇ (20A) 以上 サクション側配管長：0.9m以内

EP4寸法



EP4仕様

EP4-12 (12V): 6.6L/分 @0.2MPa

EP4-24 (24V): 15.0L/分 @0.2MPa

到達圧力：0.4MPa (max)

ポート径：エファイ細目紗 1-1/16-12UN

環境温度：-18℃～80℃

対応油温：149℃

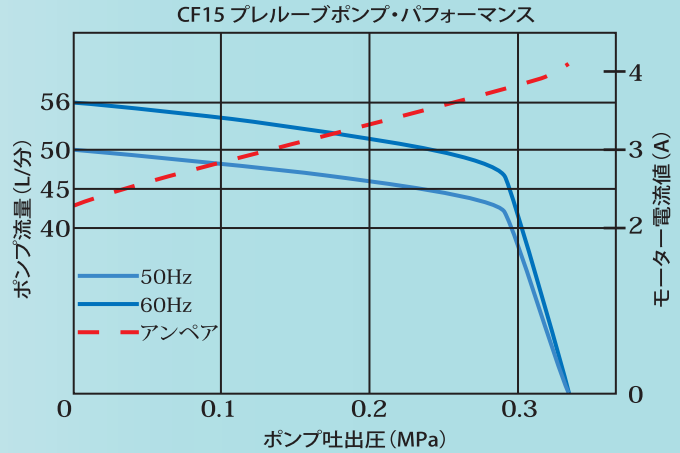
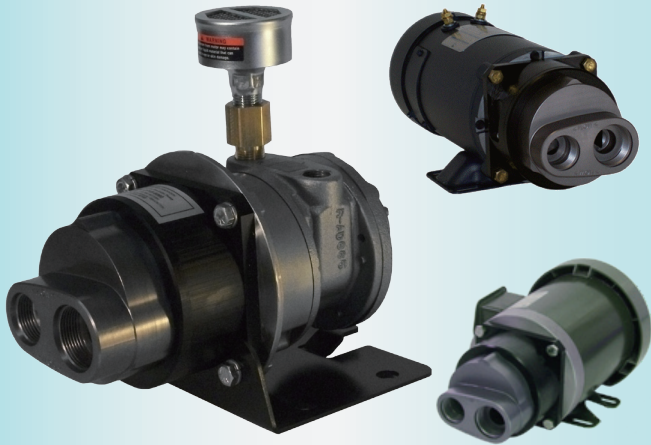
対応粘度：～25,000cSt

その他：チェック弁内蔵

■モデル：CF15（24V/三相/単相/エアモーター）■

選定目安：750～3,375kW

〔NEMA56C・ダイレクトカップリング〕



ポンプ・モーター寸法表（米国標準仕様モデル）

モーター仕様		A	B	C	D	E	F	G	H J
24VDC (39A)	mm	160	165	345	81	76	186	100/145	H-吐出側：1-5/16"12UN
3相208-230V (4~3.5A) 全閉外扇	mm	186	231	381	81	76	173	125	
単相115V (14.3A) 全閉外扇	mm	221	214	427	81	76	234	125	J-吸込側：1-5/8"12UN
エアドライブモーター 4HP/3kW	mm	~233	177	278	89	76	150	140	

* モーター保護の為、

-DC24V モデルは、40A サーキットブレーカーを設置の上ご使用下さい。（モーター定格電流 39A）

- 単相・3相モデルは、サーマル電磁開閉器付電源スイッチのご使用をお勧め致します。

- エアモーター仕様：供給圧 0.6MPa(max) 風量 1.2~2.4 m³/min（粘度に依る）

** 配管径は、吸込・吐出ともに 1 1/2 (25A) 以上とし、吸込サクシヨン側配管長は、0.9m以内とする。

CF15仕様

最大流量：56L/min(60Hz), 50L/min(50Hz)

到達圧力：0.34MPa (max)

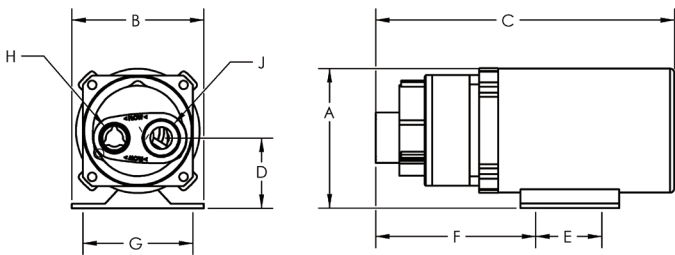
環境温度：-18℃～80℃

対応油温：149℃

対応粘度：～25,000cSt

内部リターン式リリーフ弁内蔵（設定圧 0.4MPa）

チェック弁内蔵



OEM 供給時は【IEC 規格フレーム】に対応の上、ポンプ単体での供給となります。

小ロットでも対応致しますので、御相談下さい。

輸入発売元：株式会社テクノサポート
 〒562-0031
 大阪府箕面市小野原東 4-22-3
 Tel: 072-730-2303 Fax: 072-730-2304
<http://www.technosupport.co.jp>

販売窓口：株式会社チヒロ
 〒540-0004
 大阪市中央区玉造 2-15-16 1F
 Tel: 06-4308-4000 Fax: 06-4308-4001
<http://www.chi-hiro.co.jp>

<お問合せ先>