

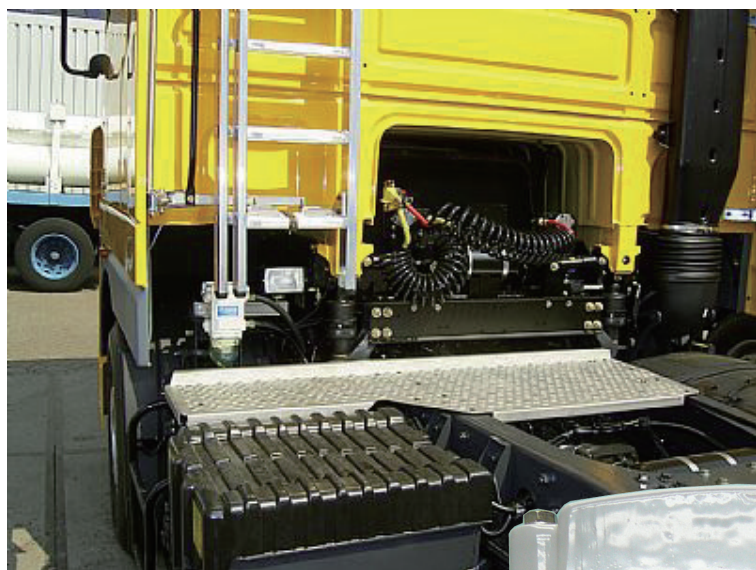
SEPAR 2000

～ディーゼルエンジン用～

軽油・バイオディーゼル燃料 油水分離 燃料フィルター

SEPAR
FILTER

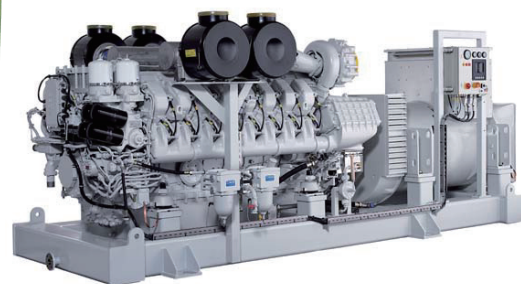
Made in Germany



SEPAR2000はBDFやディーゼル燃料に含まれる水分と同時に粒子コンタミを効率的に除去する画期的フィルター(10/30 μ m)です。

従来のフィルターと比較して1/10以下の圧力損失の安心設計となっております。

既設フィルターと併せてご使用ください。(燃料タンクから燃料フィードポンプまでに設置し、プレフィルターとしてご使用下さい)



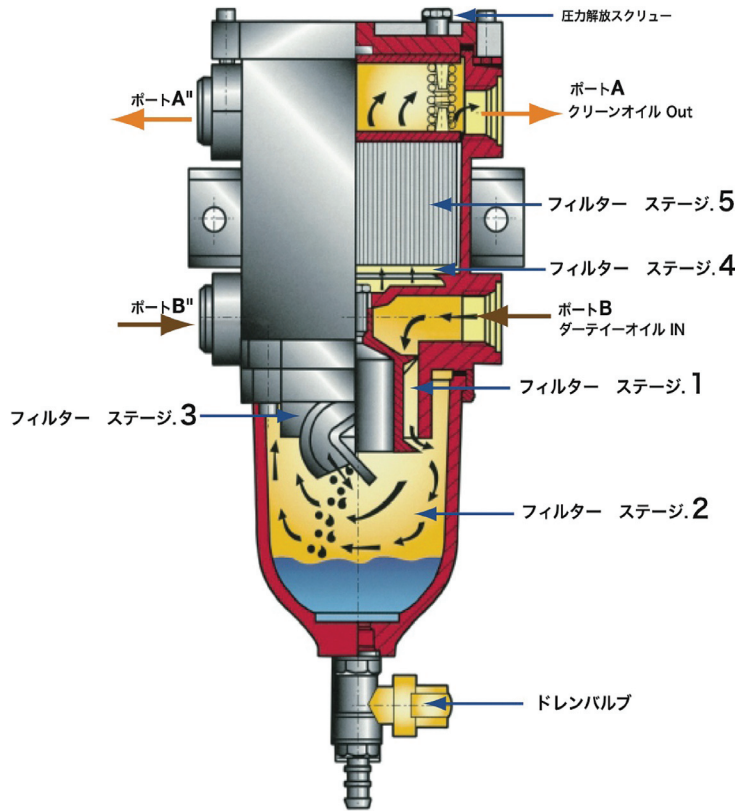
- 1 コンパクトなデザイン
- 2 高い効率
- 3 低い圧力損失
- 4 長寿命なエレメント
- 5 取り付けが容易
- 6 シンプルなメンテナンス



5段階に分かれたフィルター ステージによって
燃料のクリーン度は最高レベルまで高められます



セパー・メカニズム



セパー・ラインナップ

サイズ
幅：140
高：293
厚：93



SWK2000/5/50



サイズ
幅：146
高：328
厚：107



SWK2000/10



サイズ
幅：146
高：308
厚：120



EVO/10



セパーモデル・選定表

モデル	用途	選定目安	ハウジング	エレメント	燃料ホース (内径)	接続用ニップル
SWK2000/5/50	車両・発電機・船舶・燃料タク	～260hp	メタル	10/30 μ m	8/10/12mm	ストレート/エルボ
SWK2000/10	車両・発電機・船舶・燃料タク	～530hp	メタル	10/30 μ m	10/12/15mm	ストレート/エルボ
EVO/10	車両・発電機・燃料タク	～530hp	樹脂	10/30 μ m	10/12/15mm	ストレート/エルボ

ご注文の際は、①モデル ②燃料ホース内径 ③燃料ホース接続時のニップル形状 (In/Out) を確認下さい。

【 楽天市場：<http://www.rakuten.co.jp/chi-hiro/> 】

※モジュール式の場合は、エンジンが240~260hpの場合でも、SWK2000/10もしくはEVO10をお選びください。

輸入発売元： 株式会社テクノサポート
〒562-0031
大阪府箕面市小野原東4-22-3
Tel: 072-730-2303 Fax: 072-730-2304
<http://www.technosupport.co.jp>

販売窓口： 株式会社チヒロ
〒540-0004
大阪市中央区玉造2-15-16 1F
Tel: 06-4308-4000 Fax: 06-4308-4001
<http://www.chi-hiro.co.jp>

<お問合せ先>

