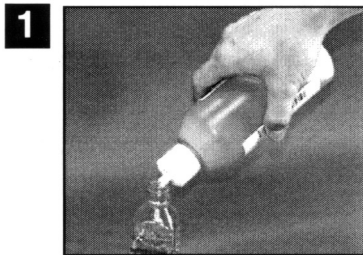
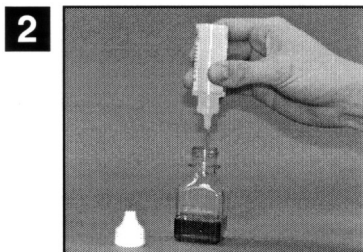


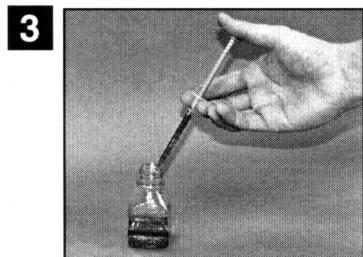
全酸価(TAN)の測定方法



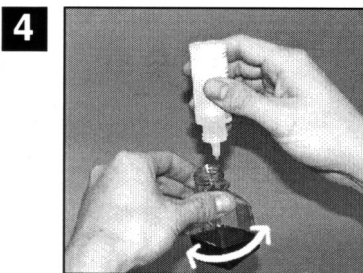
試薬Dの頭に注入キャップに付け替え、テスト容器に20mLの試薬Dを入れる。



試薬Dの色は赤色ですので、TAN滴定試薬を一滴ずつ、色が緑色に変わるまで滴下する。



オイルサンプルを良く振り、1mLシリンジに取ってテスト容器に注入し軽く振ると、色が再び赤色に変わる。もし色が変わらなかった場合は、TAN値はゼロであると記録する。



TAN試薬を一滴ずつ滴下し、その度均一に混ざるように軽く振る。これを繰り返し行う事で、色が徐々に変化するので、その色が再び緑色になったところで、滴下をやめ、それまでの滴下回数を記録する。

結果

滴下した回数に係数0.1(サンプルオイルを1mL注入した時)を掛ける。
(TAN値は mgKOH/gで表記される)

例:

滴下数22の場合、 $22 \times 0.1 = 2.2$
サンプルオイルの全酸価値は、2.2mgKOH/g