

インライン剪断ミキサー

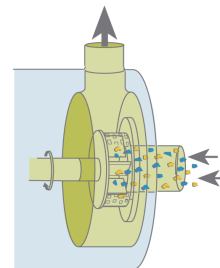
シルバーソンのハイシアマキサーはプロセスの効率を上げ、加工時間を最大90%も短縮することができます。簡単に交換できるワークヘッドによって、



動作原理

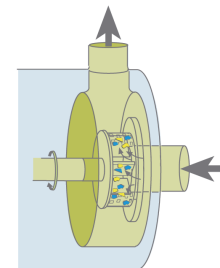
Stage 1 (第一段階)

モーターの回転軸に直結したローターは、精密に機械加工されたステーターとの間にわずかなクリアランスを保ちながら高速回転しており、それが生み出す強力な吸引効果によって、溶液はワークヘッドの流入口に呼び込まれます。



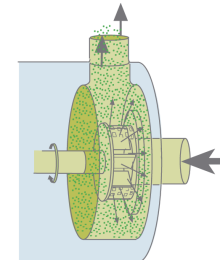
Stage 2 (第二段階)

ワークヘッド内に入った溶液はローターの生み出す遠心力によってステーター外周に振り出され、この時ローター先端ブレード部とステーター内縁との間に設けられた精密なクリアランスによって、溶液や粉体に強い剪断力が働きます。

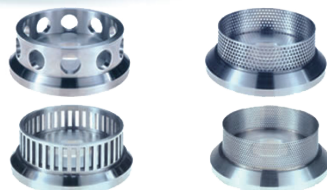


Stage 3 (第三段階)

溶液がステーターの窓穴を高速に通過し、外に押し出される際には、強力な流体剪断効果が働きます。同時に新しい材料が連続的にワークヘッド内に引き込まれ、攪拌とポンプ作用の2つが継続されます。



様々なアプリケーションに対応できる汎用性を持っています。その中でもインライン型ミキサーは遠心ポンプと同じようなポンプ特性を併せ持つミキサーで、単純な混合のみならず、乳化、均一化、溶解、スラリー化、分散、細粒化など多彩な要求に応える機能を持ち合わせています。



反応促進・均一化・粒子の細分化・エアレーション（空気混入）無し・乳化安定性の向上・粉体のダマ防止

モデル	ローター径 (インチ)	出力 (kW)	水参考流量 (L/時@50Hz)	接続 (ルール) (インチ)	接液部 材質	モーター
150L	1.5	0.75	750	0.75	SUS316L	標準モーター / 耐圧防爆
200L	2.0	1.1	1,500	1	SUS316L	標準モーター / 耐圧防爆
275LS	2.75	1.5	6,000	1.5	SUS316L	標準モーター / 耐圧防爆
425LS	4.25	4.0	15,000	2	SUS316L	標準モーター / 耐圧防爆
450LS	4.5	7.5	25,000	2	SUS316L	標準モーター / 耐圧防爆
600LS	6.0	15/22	60,000	3	SUS316L	標準モーター / 耐圧防爆
700LS	7.0	37/45	120,000	4	SUS316L	標準モーター / 耐圧防爆
750LS	7.5	56/75	150,000	4	SUS316L	標準モーター / 耐圧防爆
800LS	8.0	75/90	180,000	4/6	SUS316L	標準モーター / 耐圧防爆

・ CIP洗浄（定置洗浄）対応 ・ 耐食性の高いSUS316Lを採用 ・ 耐圧防爆モーターへも対応 ・

【お問合せ先】 株式会社チヒロ TEL：03-6304-7761 FAX：03-6304-7762

〒168-0063 東京都杉並区和泉 3-25-1

www.chi-hiro.co.jp